

ຊີວະນາໆພັນໃນລະບົບນິເວດນາເຂົ້າ ແມງປີກແຂງນໍ້າ



2014

ຄຳນຳ

ລະບົບນິເວດນາເຂົ້າ ມີບົດບາດ ແລະ ຄວາມສຳຄັນຕໍ່ກັບຊີວິດການເປັນຢູ່ຂອງປະຊາຊົນ ລາວຢ່າງຫຼວງຫຼາຍ. ໃນທຳນຳບໍ່ມີພຽງແຕ່ເຂົ້າເທົ່ານັ້ນ ແຕ່ຍັງມີສັດ, ມີພືດ ທີ່ເປັນອາຫານ ແລະ ເປັນ ສິນຄ້າ ຊື້-ຂາຍ ແລກປ່ຽນ ທີ່ເຮັດໃຫ້ຊີວິດການເປັນຢູ່ຂອງປະຊາຊົນດີຂຶ້ນ. ລະບົບນິເວດນາເຂົ້າ ຄວນຖືກຮັບຮູ້ຈາກຊຸມຊົນ ແລະ ມີສ່ວນຮ່ວມໃນການຄຸ້ມຄອງຢ່າງເປັນລະບົບ ເພື່ອ ຮັບປະກັນ ຄວາມຍືນຍົງໃນອານາຄົດ. ສະນັ້ນ, ຄວາມຮູ້ທາງດ້ານວິທະຍາສາດກ່ຽວກັບລະບົບນິເວດນາເຂົ້າ ຈຶ່ງ ເປັນຄວາມຮູ້ພື້ນຖານທີ່ສຳຄັນ. ປຶ້ມຫົວນີ້ແມ່ນເປັນຜົນຜະລິດຂອງ ທີມງານ ທີ່ສຶກສາ ການນຳໃຊ້ ຊີວະນາໆພັນ ໃນລະບົບນິເວດນາເຂົ້າ ແບບຍືນຍົງ ມີພາສາອັງກິດວ່າ **Sustainable Utilization of Ricefield Ecosystem (SURE)** ທີ່ມີການເຕັບກຳ, ບັນທຶກຂໍ້ມູນພື້ນຖານ ທາງດ້ານຊີວະນາໆພັນຂອງລະບົບນິເວດນາເຂົ້າ ເພື່ອເປັນບ່ອນອີງໃຫ້ແກ່ນັກຮຽນ ນັກສຶກສາ, ບັນຍາຊົນ ແລະ ປະຊາຊົນ ໂດຍສະເພາະຄົນລຸ້ນໃໝ່ ໄດ້ນຳໃຊ້ເຂົ້າໃນການສຶກສາ, ຄົ້ນຄວ້າ ແລະ ວາງແຜນຄຸ້ມຄອງໃຫ້ມີຄວາມຍືນຍົງ. ເນື້ອ ໃນປຶ້ມເຫຼົ່ານີ້ແມ່ນເປັນສະບັບທຳອິດ ເຊິ່ງຍັງມີຂອບເຂດ ສຶກສາຈຳກັດຢູ່ ບໍ່ອາດສາມາດເປັນຕົວແທນທົ່ວປະເທດໄດ້ ຈຶ່ງບໍ່ປາສະຈາກໄດ້ຂໍ້ຂາດຕົກບົກຜ່ອງ ບາງສ່ວນ ພວກເຮົາທີ່ມາງານຫວັງຢ່າງຍິ່ງວ່າຈະໄດ້ຮັບຄຳຕຳນິຕິຊົມຈາກບັນດາທ່ານຜູ້ອ່ານ ເພື່ອປັບປຸງ ໃຫ້ປຶ້ມຫົວນີ້ສົມບູນຂຶ້ນໃນໂອກາດໜ້າ.

ທີມງານ SURE

- ຄະນະຜູ້ແປ ແລະ ຮຽບຮຽງ:**
 - ອາຈານ ແບ້ ເພຍໄຊ ຄະນະວິທະຍາສາດສິ່ງແວດລ້ອມ
 - ອາຈານ ສຸລິຈັນ ລຳໄຊ ຄະນະວິທະຍາສາດສິ່ງແວດລ້ອມ
 - ຄະນະໜ່ວຍອາສາສະໝັກ **SEED**, ຄະນະວິທະຍາສາດສິ່ງແວດລ້ອມ
 - ນາງ ສາລະວິງ ທຳມະເຈດີ ສູນພັດທະນາການລ້ຽງປານ້ຳຊອງ
 - Mr. Hiromu IKENOUE NARC, Japan
 - ນາງ ໜູຮັກ ລຽບວິໄຊ NARC, Lao PDR
- ສະໜັບສະໜູນດ້ານເຕັກນິກ:**
 - Japan Wildlife Research Center (JWRC), Japan
- ສະໜັບສະໜູນດ້ານການເງິນ:**
 - Nagao Natural Environment Foundation (NEF), Japan

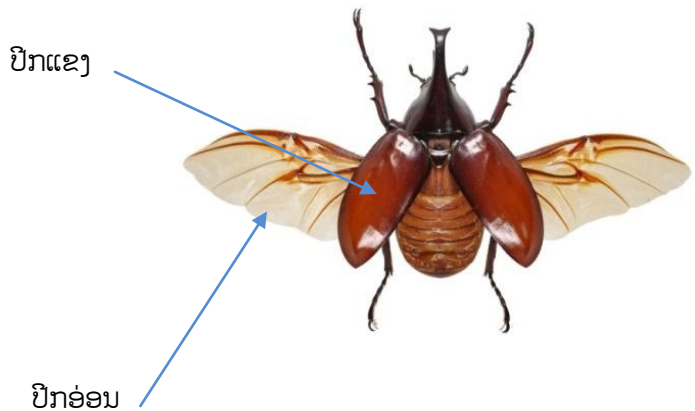
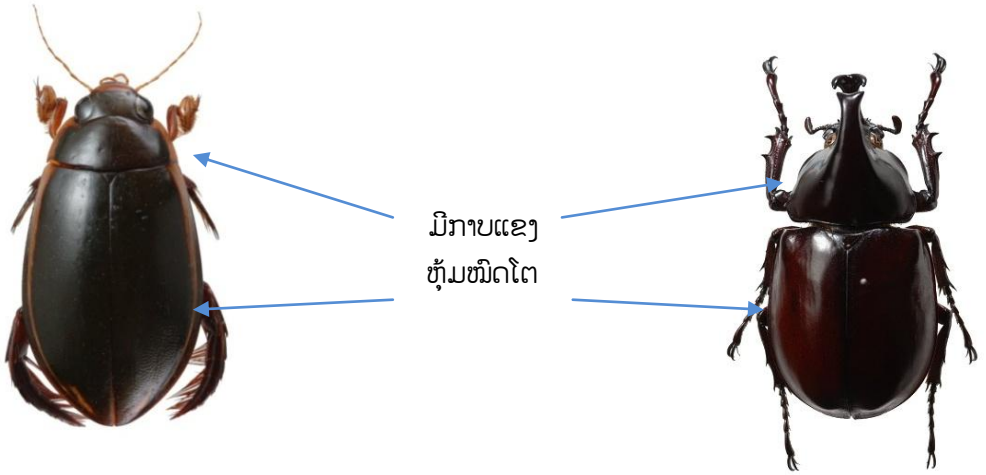
ສາລະບານ

ໜ້າ

1. ລັກສະນະຂອງແມງປົກແຂງ.....	1
2. ແມງປົກແຂງນ້ຳ.....	2
3. ແມງຕັບເຕົ້າ ຫຼືແມງນ້ຳມວກ.....	2
4. ການສັງເກດຄວາມແຕກຕ່າງດ້ານເພດ.....	3
5. ວົງຈອນຊີວິດ.....	4
6. ໄຂ່ ແລະ ໂຕອ່ອນ.....	5
7. ແມງໜ່ຽງ.....	6
8. ແມງໜ່ຽງສີ່ຕາ.....	7
9. ສົມທຽບຄວາມແຕກຕ່າງລະຫວ່າງແມງຕັບເຕົ້າຫຼືແມງນ້ຳມວກ ແລະ ແມງໜ່ຽງ.....	9
10. ແມງປົກແຂງເທິງປົກ.....	11

1. ລັກສະນະຂອງແມງປີກແຂງ

ກຸ່ມແມງປີກແຂງມີຫຼາຍຊະນິດ ເຊັ່ນ :ແມງຕັບເຕົ້າ, ແມງໜຽງ, ແມງຄາມ ,ແມງກິ້ນໄຟ , ກຸດຈີ່ ແລະ ອື່ນໆ ,ແມງຈີ່ນູນ. ມີທັງພວກທີ່ດຳລົງຊີວິດຢູ່ໃນນ້ຳ ແລະ ຢູ່ເທິງບົກ.

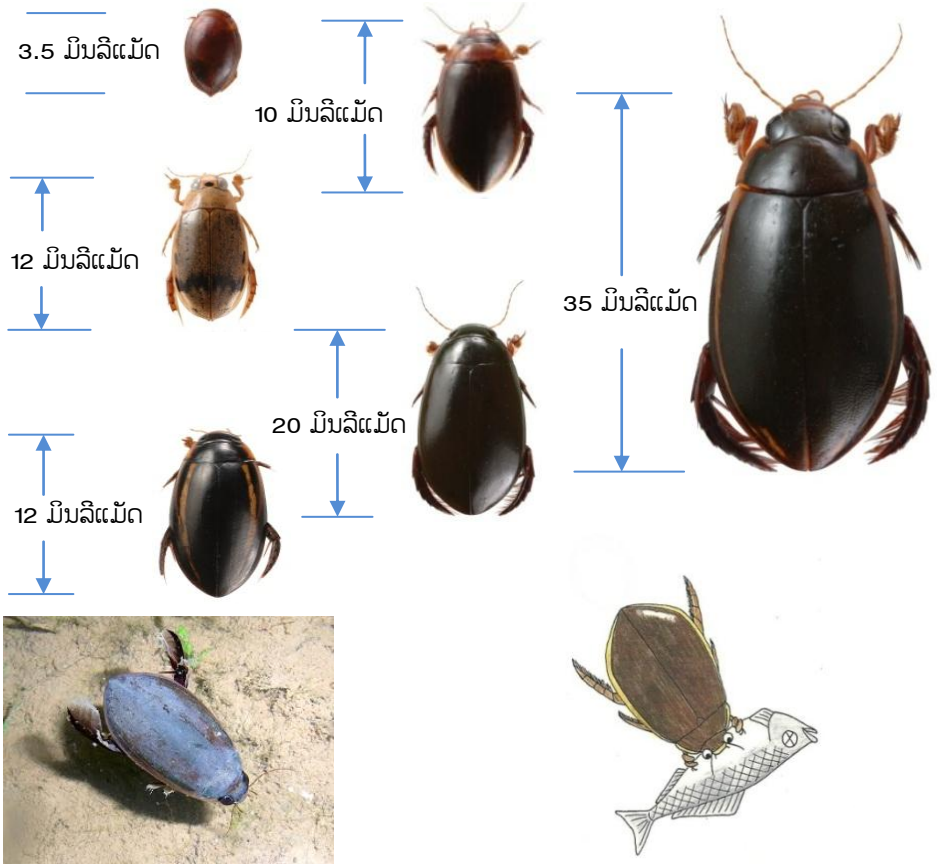


2. ແມງປົກແຂງນໍ້າ

ມີຫຼາຍຮູບຮ່າງ, ສີສັນ ແລະ ຂະໜາດຂອງລໍາຕົວ ເປັນຕົ້ນ: ແມງຕັບເຕົ້າ ຫຼືແມງນໍ້າ
ມວກ, ອີໜ່ຽງ ແລະ ອື່ນໆ

3. ແມງຕັບເຕົ້າ ຫຼືແມງນໍ້າມວກ

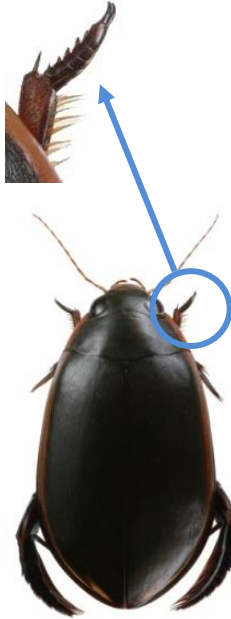
ສາມາດລອຍນໍ້າໄດ້ດີ ແລະ ກິນສັດເປັນອາຫານ, ມີຫຼາຍຊະນິດ ແລະ ແຕກຕ່າງກັນ
ທາງດ້ານຂະໜາດຂອງລໍາໂຕ ດັ່ງສະແດງໃນຮູບລຸ່ມນີ້:



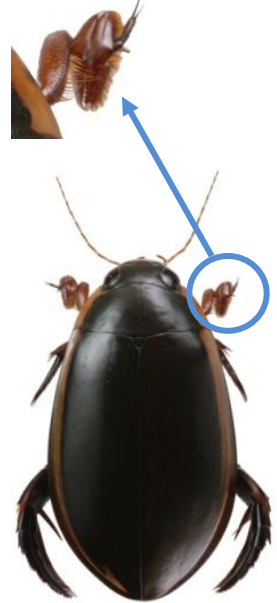
4. ການສັງເກດຄວາມແຕກຕ່າງດ້ານເພດ

ໂຕຜູ້ ແລະ ໂຕແມ່ ແມ່ນ ສາມາດເບິ່ງໄດ້ຢູ່ທີ່ຂາໜ້າ ໂຕແມ່ຈະບໍ່ມີປຸ່ມຈັບ ສ່ວນໂຕຜູ້ຈະມີປຸ່ມດັ່ງກ່າວເພື່ອເກາະຫຼັງໂຕແມ່ໃນເວລາປະສົມພັນ

ຂາໜ້າໂຕແມ່



ຂາໜ້າໂຕຜູ້



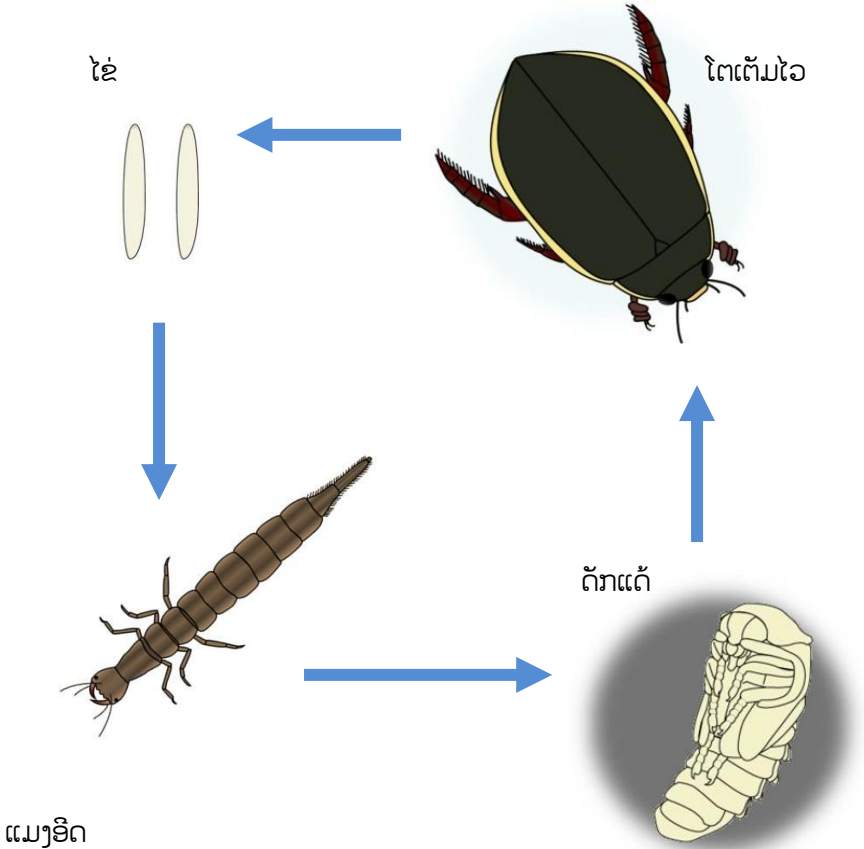
ມີນ້ຳມວກສີຂາວ



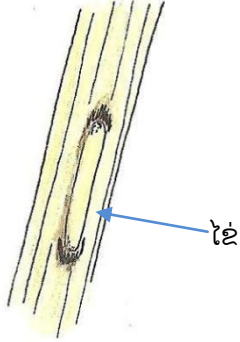
ນ້ຳມວກສີຂາວ ທີ່ມີກິ່ນເໝັນ ຈະປ່ອຍອອກມາຈາກຄໍຂອງມັນເພື່ອປ້ອງກັນຕົວ

5. ວົງຈອນຊີວິດ

ແມງປົກແຂງນ້ຳ ຈະວາງໄຂ່ຕາມພືດ ຫຼືກິ່ງໄມ້ຕ່າງໆຢູ່ໃນນ້ຳ ເມື່ອແຕກອອກມາ ເອີ້ນວ່າ: ແມງອິດ ທີ່ອາໄສຢູ່ໃນນ້ຳ ເມື່ອແກ່ແລ້ວຈະຄານຂຶ້ນເທິງບົກເພື່ອສ້າງບໍ່ເປັນດັກແດ້ ແລະ ລອກອອກມາເປັນໂຕເຕັມໄວ.



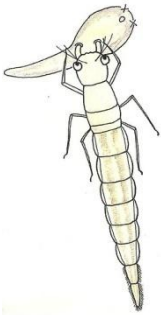
6. ໄຂ່ ແລະ ໂຕອ່ອນ



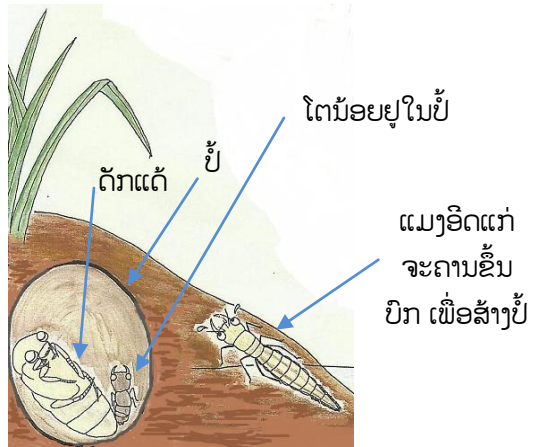
ໂຕແມ່ຈະວາງໄຂ່ໃສ່ພືດ
ຫຼືເສດໄມ້ຕ່າງໆຢູ່ໃນນ້ຳ



ໂຕອ່ອນ ຫຼືແມງອິດ



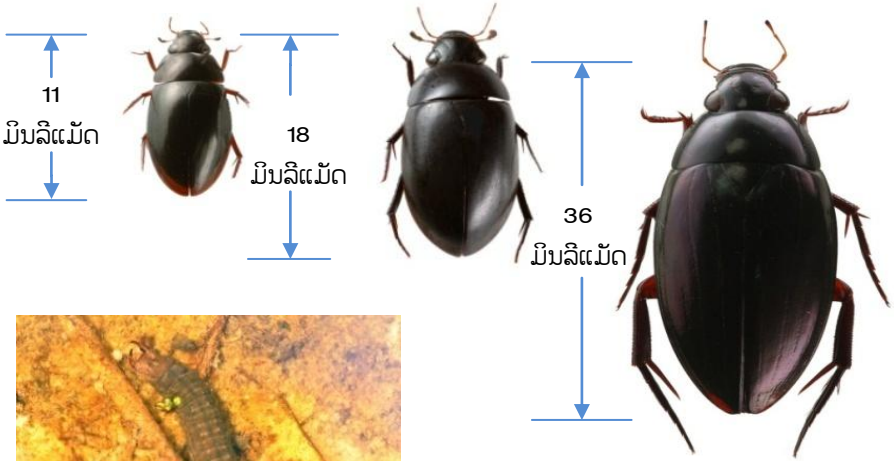
ລັກສະນະການກິນອາຫານຂອງ
ແມງອິດຢູ່ໃນນ້ຳ



ໂຕອ່ອນຫຼືແມງອິດທີ່ແຕກອອກມາໃໝ່ມັນຈະ
ຄ່ອຍຄານໄປຕາມພື້ນດິນ

7. ແມງໜ່ວງ

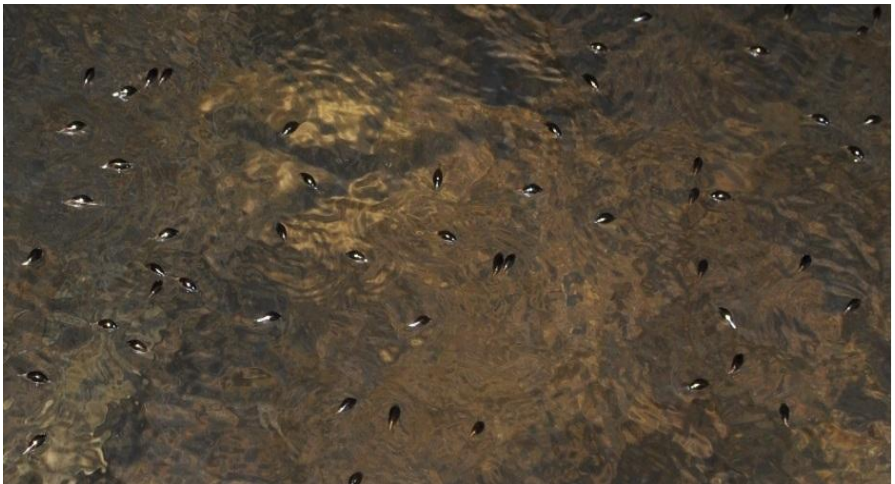
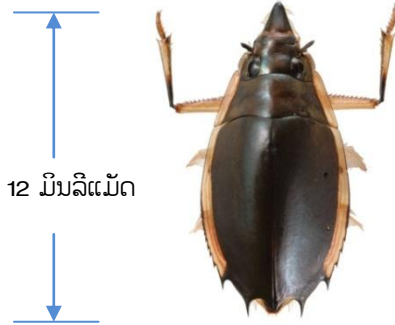
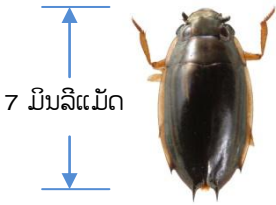
ພວກມັນຈະກິນທັງພືດ ແລະ ສັດເປັນອາຫານ. ມີຫຼາຍຊະນິດທີ່ແຕກຕ່າງກັນດ້ານຂະໜາດ ແລະ ສີສັນ, ຈຳພວກນີ້ຈະລອຍນ້ຳບໍ່ໄວ



ແມງອິດພວກນີ້ສາມາດກິນສັດນ້ອຍເປັນອາຫານໄດ້

8. ແມງໜ່ຽງສີ່ຕາ

ຊະນິດນີ້ ສ່ວນຫຼາຍມັນອາໄສຢູ່ຕາມໜ້ານໍ້າ ແລະ ລອຍນໍ້າໄດ້ຢ່າງວ່ອງໄວ, ມີ 4 ຕາ, 2 ຕາຢູ່ເທິງໄວ້ເບິ່ງເທິງໜ້ານໍ້າ, 2 ຕາຢູ່ລຸ່ມເບິ່ງສໍາລັບຢູ່ໃຕ້ນໍ້າ. ມັນຈະຫາກິນແມງໄມ້ນ້ອຍໆ ທີ່ຕົກລົງຕາມໜ້ານໍ້າ.



ທຸກໆຄັ້ງທີ່ເຄື່ອນຍ້າຍຈະໄປເປັນກຸ່ມ

ຕາເທິງ



ຕາລຸ່ມ



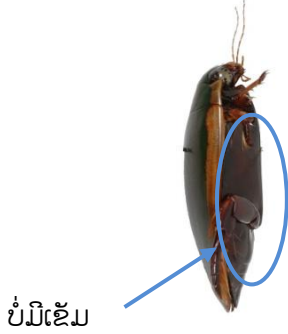
9. ສົມທຽບຄວາມແຕກຕ່າງລະຫວ່າງແມງຕົບເຕົາຫຼືແມງນ້ຳມວກ ແລະ ແມງໜ່ຽງ

9.1. ແມງຕົບເຕົາຫຼືແມງນ້ຳມວກ

ທາງຂ້າງ

ທາງຫຼັງ

ທາງໜ້າ



ບໍ່ມີເຂັມ

ລອຍນ້ຳເກັ່ງ

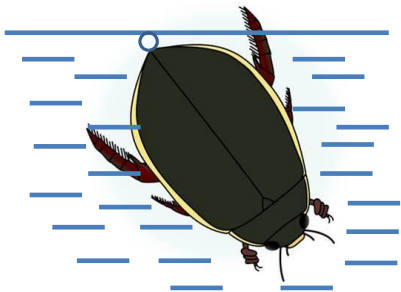
9.2. ແມງໜ່ຽງ



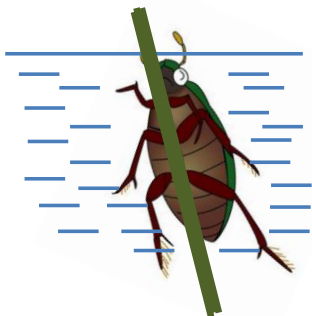
ມີເຂັມໃຫຍ່

ລອຍນ້ຳບໍ່ເກັ່ງ

ການຫາຍໃຈຂອງແມງຕັບເຕົ້າຫຼືແມງນໍ້າມວກ ມັນຫາຍໃຈທາງກິ້ນ ແລະ ປ່ອຍຟອງອາກາດອອກ ດັ່ງຮູບນີ້:

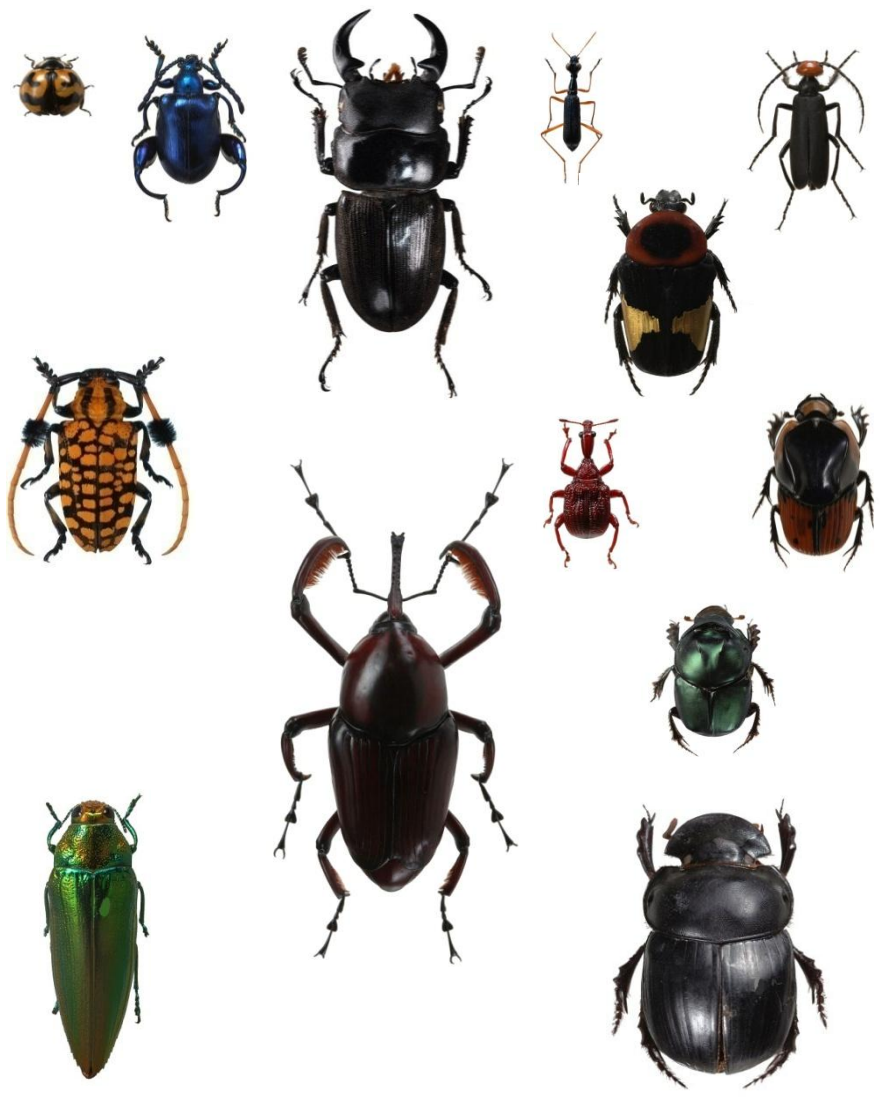


ແມງໜ່ຽງ ຫາຍໃຈດ້ວຍທໍ່ອາກາດມີ ລັກສະນະຄືໝວດ ດັ່ງຮູບລຸ່ມນີ້:



10. ແມງປົກແຂງຢູ່ເທິງປົກ

ຈໍາພວກແມງປົກແຂງເທິງປົກມີຫຼາຍຊະນິດ ທີ່ມີຮູບຮ່າງ, ສີສັນ ແລະ ຂະໜາດຂອງລໍາ ໂຕ ແຕກຕ່າງກັນ ເຊັ່ນ: ແມງຄາມ, ແມງຄັບເຄື່ອງ, ແມງເຕົ້າທອງ, ແມງຈູ່ຈີ່, ກ່ວາງ ແລະ ອື່ນໆ.





ຮຽບຮຽງໂດຍທີມງານຂອງ SURE

- ຄະນະວິທະຍາສາດສິ່ງແວດລ້ອມ, (FES), ມະຫາວິທະຍາໄລແຫ່ງຊາດ (NUOL).
- ສູນພັດທະນາການລ້ຽງປານ້ຳຊວງ (NADC), ກົມລ້ຽງສັດ ແລະ ການປະມົງ (DLF).
- Network of Asian Rural Communities (NARC), Japan.

ໃຫ້ຄຳແນະນຳດ້ານເຕັກນິກໂດຍ

Japan Wildlife Research Center (JWRC), Japan.

ສະໜັບສະໜູນໂດຍ

Nagao Natural Environment Foundation (NEF), Japan.

ກັນຍາ, 2014