

# ຊີວະນາໆພັນໃນລະບົບນິເວດນາເຂົ້າ ແມງບໍ່



2014

# ຄຳນຳ

ລະບົບນິເວດນາເຂົ້າ ມີບົດບາດ ແລະ ຄວາມສຳຄັນຕໍ່ກັບຊີວິດການເປັນຢູ່ຂອງປະຊາຊົນ ລາວຢ່າງຫຼວງຫຼາຍ. ໃນທຳນຳບໍ່ມີພຽງແຕ່ເຂົ້າເທົ່ານັ້ນ ແຕ່ຍັງມີສັດ, ມີພືດ ທີ່ເປັນອາຫານ ແລະ ເປັນ ສິນຄ້າ ຊື້-ຂາຍ ແລກປ່ຽນ ທີ່ເຮັດໃຫ້ຊີວິດການເປັນຢູ່ຂອງປະຊາຊົນດີຂຶ້ນ. ລະບົບນິເວດນາເຂົ້າ ຄວນຖືກຮັບຮູ້ຈາກຊຸມຊົນ ແລະ ມີສ່ວນຮ່ວມໃນການຄຸ້ມຄອງຢ່າງເປັນລະບົບ ເພື່ອ ຮັບປະກັນ ຄວາມຍືນຍົງໃນອານາຄົດ. ສະນັ້ນ, ຄວາມຮູ້ທາງດ້ານວິທະຍາສາດກ່ຽວກັບລະບົບນິເວດນາເຂົ້າ ຈຶ່ງ ເປັນຄວາມຮູ້ພື້ນຖານທີ່ສຳຄັນ. ປຶ້ມຫົວນີ້ແມ່ນເປັນຜົນຜະລິດຂອງ ທີມງານ ທີ່ສຶກສາ ການນຳໃຊ້ ຊີວະນາໆພັນ ໃນລະບົບນິເວດນາເຂົ້າ ແບບຍືນຍົງ ມີພາສາອັງກິດວ່າ **Sustainable Utilization of Ricefield Ecosystem (SURE)** ທີ່ມີການເຕັບກຳ, ບັນທຶກຂໍ້ມູນພື້ນຖານ ທາງດ້ານຊີວະນາໆພັນຂອງລະບົບນິເວດນາເຂົ້າ ເພື່ອເປັນບ່ອນອີງໃຫ້ແກ່ນັກຮຽນ ນັກສຶກສາ, ບັນຍາຊົນ ແລະ ປະຊາຊົນ ໂດຍສະເພາະຄົນລຸ້ນໃໝ່ ໄດ້ນຳໃຊ້ເຂົ້າໃນການສຶກສາ, ຄົ້ນຄວ້າ ແລະ ວາງແຜນຄຸ້ມຄອງໃຫ້ມີຄວາມຍືນຍົງ. ເນື້ອ ໃນປຶ້ມເຫຼົ່ານີ້ແມ່ນເປັນສະບັບທຳອິດ ເຊິ່ງຍັງມີຂອບເຂດ ສຶກສາຈຳກັດຢູ່ ບໍ່ອາດສາມາດເປັນຕົວແທນທົ່ວປະເທດໄດ້ ຈຶ່ງບໍ່ປາສະຈາກໄດ້ຂໍ້ຂາດຕົກບົກຜ່ອງ ບາງສ່ວນ ພວກເຮົາທີ່ມາງານຫວັງຢ່າງຍິ່ງວ່າຈະໄດ້ຮັບຄຳຕຳນິຕິຊົມຈາກບັນດາທ່ານຜູ້ອ່ານ ເພື່ອປັບປຸງ ໃຫ້ປຶ້ມຫົວນີ້ສົມບູນຂຶ້ນໃນໂອກາດໜ້າ.

## ທີມງານ SURE

- ຄະນະຜູ້ແປ ແລະ ຮຽບຮຽງ:**
  - ອາຈານ ແບ້ ເພຍໄຊ ຄະນະວິທະຍາສາດສິ່ງແວດລ້ອມ
  - ອາຈານ ສຸລິຈັນ ລຳໄຊ ຄະນະວິທະຍາສາດສິ່ງແວດລ້ອມ
  - ຄະນະໜ່ວຍອາສາສະໝັກ **SEED**, ຄະນະວິທະຍາສາດສິ່ງແວດລ້ອມ
  - ນາງ ສາລະວິງ ທຳມະເຈດີ ສູນພັດທະນາການລ້ຽງປານ້ຳຊອງ
  - Mr. Hiromu IKENOUE NARC, Japan
  - ນາງ ໜູຮັກ ລຽບວິໄຊ NARC, Lao PDR
- ສະໜັບສະໜູນດ້ານເຕັກນິກ:**
  - Japan Wildlife Research Center (JWRC), Japan
- ສະໜັບສະໜູນດ້ານການເງິນ:**
  - Nagao Natural Environment Foundation (NEF), Japan

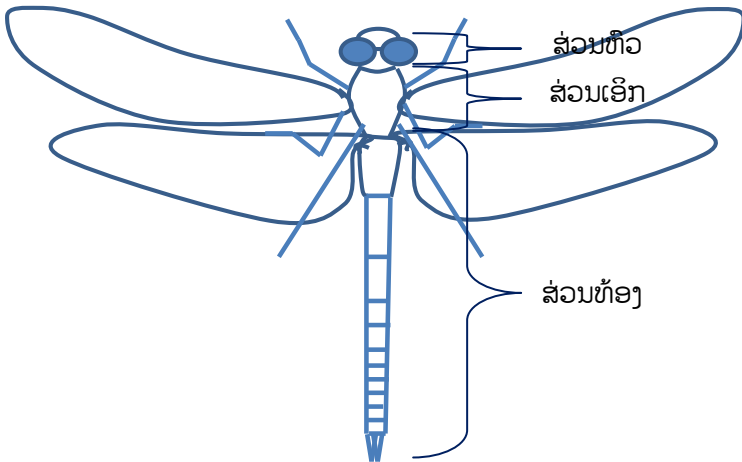
## ສາລະບານ

ໜ້າ

|    |  |    |
|----|--|----|
| 1. | ຮ່າງກາຍຂອງກຸ່ມແມງປີ່.....                | 1  |
| 2. | ກຸ່ມແມງປີ່.....                          | 2  |
| 3. | ຖິ່ນທີ່ຢູ່ອາໄສຂອງແມງປີ່.....             | 3  |
| 4. | ວິງຈອນຊີວິດ.....                         | 5  |
| 5. | ການວາງໄຂ່.....                           | 6  |
| 6. | ໂຕອ່ອນ (ໜັງວ).....                       | 7  |
| 7. | ວິທີກິນອາຫານ.....                        | 8  |
| 8. | ການລອກຄາບ (ຈາກໂຕອ່ອນໄປເປັນໂຕເຕັມໄວ)..... | 9  |
| 9. | ລັກສະນະການບິນ.....                       | 10 |

# 1. ຮ່າງກາຍຂອງກຸ່ມແມງບໍ່

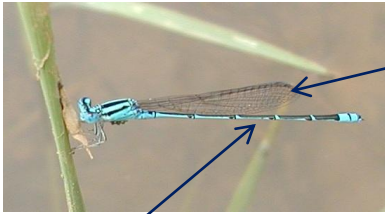
ແມງບໍ່ແມ່ນແມງໄມ້ຊະນິດໜຶ່ງ, ຮ່າງກາຍແບ່ງອອກເປັນ 3 ສ່ວນຄື: ສ່ວນຫົວ, ສ່ວນເອິກ (ແຕ່ຄໍຈົນເຖິງທ້ອງ), ສ່ວນທ້ອງ ແລະ ມັນມີ 6 ຂາຢູ່ສ່ວນເອິກ.



## 2. ກຸ່ມແມງປີ

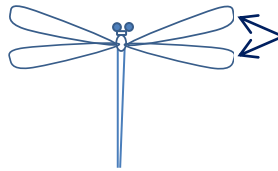
ຢູ່ໃນປະເທດລາວເຮົາ ມີແມງປີທີ່ສວຍງາມຫຼາຍໆຊະນິດ, ແມງປີໄດ້ແບ່ງອອກເປັນ 2 ກຸ່ມໃຫຍ່ດັ່ງນີ້:

### 2.1. ແມງປີເຂັ້ມ (Damselflies)



ລຳໂຕຈ່ອຍ ຍາວ

ໃນເວລາທີ່ມັນຈັບ ປີກມັນຈະຫຸບເຂົ້າ



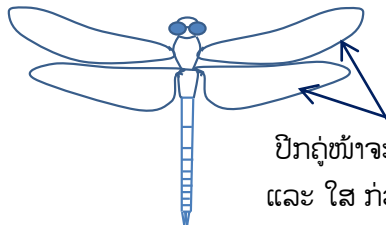
ປີກຄູ່ໜ້າ ແລະ ຄູ່  
ຫຼັງ ຈະຄ້າຍຄືກັນ

### 2.2. ແມງປີທົ່ວໄປ (Dragonflies)



ເວລາຈັບປີກຈະຟື້ງອອກ

ລຳໂຕຕຸ້ຍ ສັ້ນ



ປີກຄູ່ໜ້າຈະກ້ວາງ  
ແລະ ໃສ ກ່ວາປີກຄູ່  
ຫຼັງ

### 3. ຖິ່ນທີ່ຢູ່ອາໄສຂອງແມງປໍ່

#### 3.1. ແມງປໍ່ເຂັມ

ແມງປໍ່ເຂັມ ມີຫຼາຍໆຊະນິດທີ່ສວຍງາມແລະ ສາມາດພົບເຫັນໄດ້ຕາມທົ່ງນາ ແລະ , ຫ້ວຍ, ຮ່ອງ, ໜອງ, ບຶງ ແລະ ບ່ອນປຽກຊຸ່ມ ອື່ນໆ



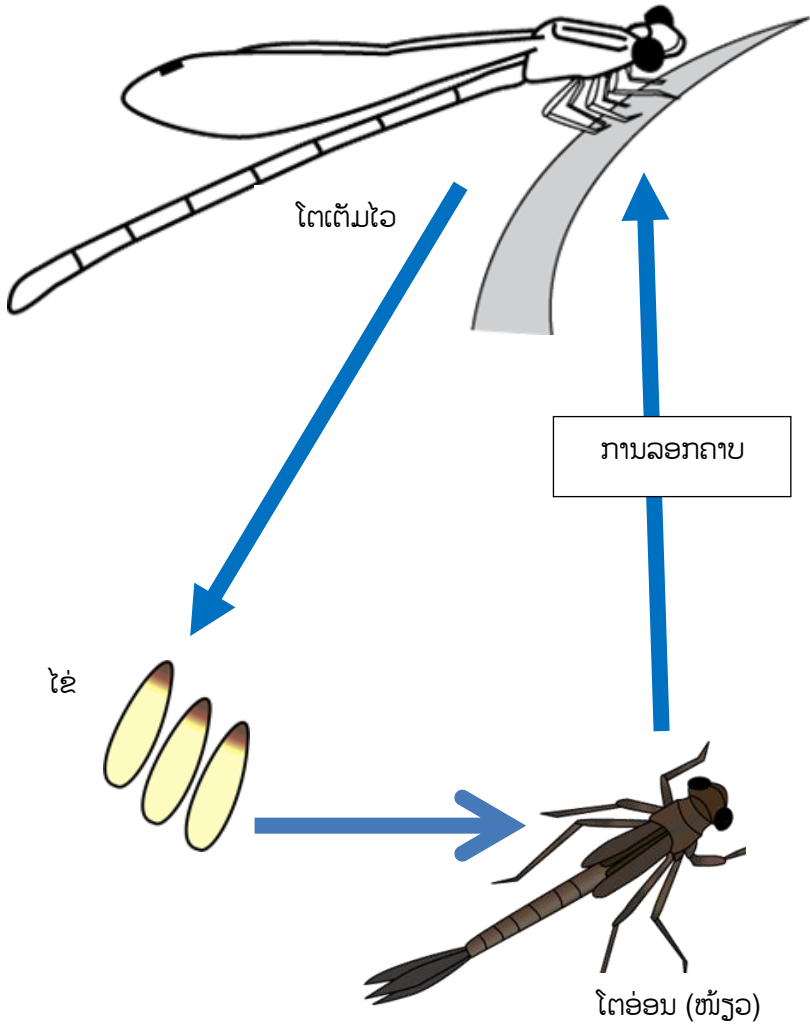
### 3.2. ແມງບໍ່ທົ່ວໄປ

ແມງບໍ່ທົ່ວໄປ ມີຫຼາຍໆຊະນິດ ທີ່ມີຮູບຮ່າງ, ສີສັນ, ຂະໜາດ ແ ຕກຕ່າງກັນ ແລະ ສາມາດພົບເຫັນໄດ້ຕາມທຳນາ, ຫ້ວຍ, ຮ່ອງ, ໜອງ, ບຶງ ແລະ ບ່ອນອື່ນໆ



#### 4. ວົງຈອນຊີວິດ

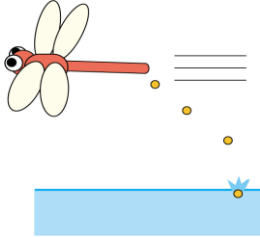
ແມງບໍ່ທັງສອງກຸ່ມແມ່ນມີວົງຈອນຊີວິດຄືກັນ ດັ່ງຮູບລຸ່ມນີ້:



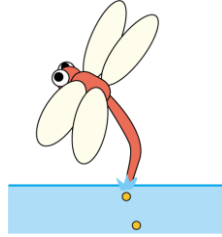


## 5. ການວາງໄຂ່

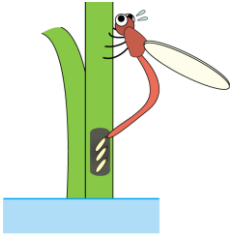
ວິທີການ ແລະ ສະຖານທີ່ການວາງໄຂ່ຂອງແມງປິ ແມ່ນຈະແຕກຕ່າງກັນ ຊຶ່ງມັນຈະຂຶ້ນຢູ່ກັບຊະນິດຂອງແມງປິ.



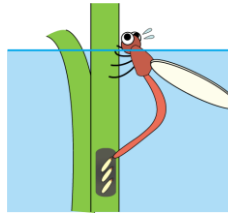
ວາງໄຂ່ໃສ່ເທິງໜ້ານ້ຳ ໂດຍ  
ການສິດ ຫຼື ພິ່ນ



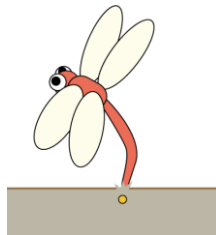
ວາງໄຂ່ໃສ່ນ້ຳ



ວາງໄຂ່ໃສ່ຕົ້ນຫຍ້າຢູ່ເທິງນ້ຳ



ວາງໄຂ່ໃສ່ຕົ້ນຫຍ້າຢູ່ໃນນ້ຳ



ວາງໄຂ່ໃສ່ດິນຊຸ່ມ

## 6. ໂຕອ່ອນ (ໜັງວ)

ໂຕອ່ອນຂອງແມງປໍເຂັມ ມີລໍາໂຕຈ່ອຍ ຍາວ

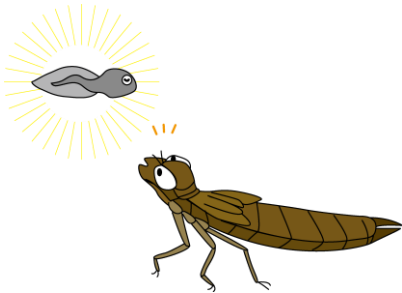
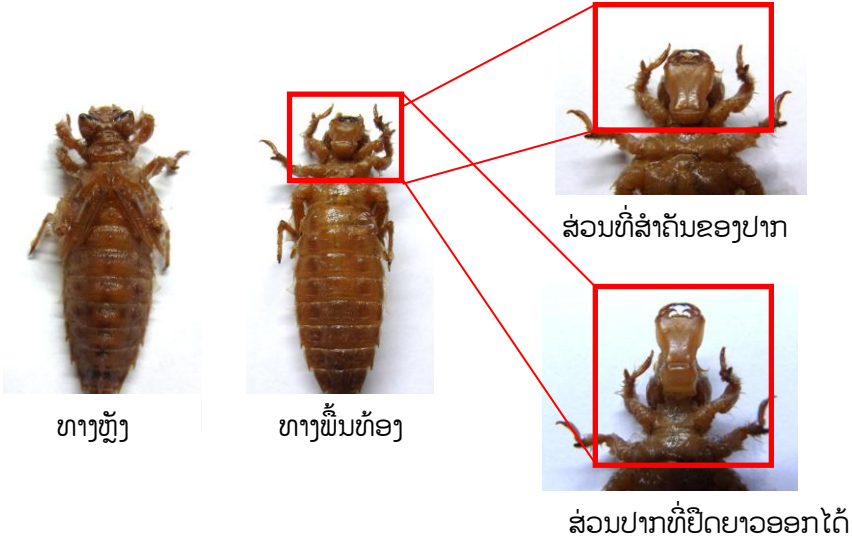


ໂຕອ່ອນຂອງແມງປໍທົ່ວໄປ ມີຫຼາຍໆຊະນິດແຕກຕ່າງກັນທາງດ້ານຮູບຮ່າງ, ສີສັນ ແລະ ຂະໜາດຂອງມັນ.

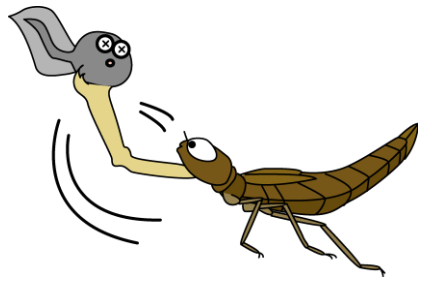


## 7. ວິທີກິນອາຫານ

ແມງປ່າຈະກິນສັດນ້ອຍໆທີ່ມີຊີວິດເປັນອາຫານ, ໂຕ່ອນຈະໃຊ້ປາກທີ່ຢຶດອອກໄດ້ນັ້ນ ຈັບເອົາອາຫານ.



ການພົບເຫັນອາຫານ



ການຈັບອາຫານໂດຍໃຊ້ ປາກທີ່ຢຶດ  
ຍາວອອກໄດ້

### 8. ການລອກຄາບ (ຈາກໂຕອ່ອນໄປເປັນໂຕເຕັມໄວ)

ແມງປ່ຽນຈາກໂຕອ່ອນຈະຂຶ້ນຈາກນ້ຳ ເພື່ອລອກຄາບ ປ່ຽນຈາກໂຕອ່ອນໄປເປັນໂຕເຕັມໄວ, ສະຖານທີ່ຂອງການລອກຄາບແມ່ນແຕກຕ່າງກັນ ຂຶ້ນກັບຊະນິດຂອງແມງປ່ຽນ.

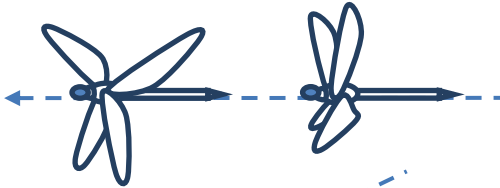


# 9. ລັກສະນະການບິນ

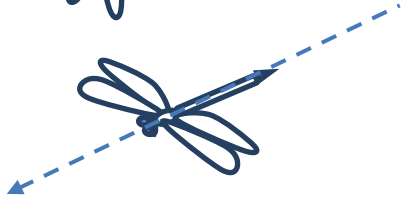
ແມງປໍທຸກຊະນິດ ມີຄວາມສາມາດບິນເກັ່ງ ເພື່ອຊອກຫາອາຫານ, ຫຼືບຫຼີກ ການໂຈມຕີຂອງນົກ. ພວກມັນຈະຈັບ ແລະ ກິນແມງໄມ້ນ້ອຍທຸກຊະນິດທີ່ເຄື່ອນໄຫວໃນອາກາດ ເຊັ່ນ: ຍຸງ, ແມງວັນ, ເຜິ້ງ, ຕັກກະແຕນນ້ອຍ ແລະ ແມງໄມ້ອື່ນໆ.

ລັກສະນະການບິນຂອງແມງປໍ

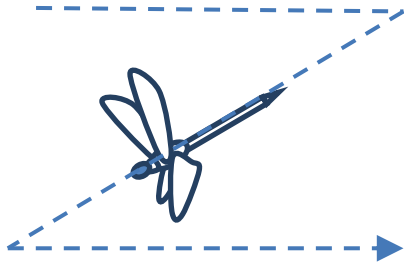
ບິນຊີ້ໄປ



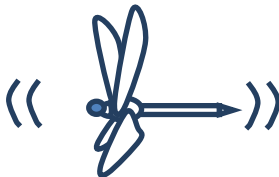
ບິນເຈັດລົງ



ບິນຊິກແຊັກດ້ວຍຄວາມໄວ ແລະ ມີການຫັກມຸມ



ບິນຈຶ່ງຢູ່ປ່ອນເກົ່າ





### **ຮຽບຮຽງໂດຍທີມງານຂອງ SURE**

- ຄະນະວິທະຍາສາດສິ່ງແວດລ້ອມ, (FES), ມະຫາວິທະຍາໄລແຫ່ງຊາດ (NUOL).
- ສູນພັດທະນາການລ້ຽງປານ້ຳຊວງ (NADC), ກົມລ້ຽງສັດ ແລະ ການປະມົງ (DLF).
- Network of Asian Rural Communities (NARC), Japan.

### **ໃຫ້ຄຳແນະນຳດ້ານເຕັກນິກໂດຍ**

Japan Wildlife Research Center (JWRC), Japan.

### **ສະໜັບສະໜູນໂດຍ**

Nagao Natural Environment Foundation (NEF), Japan.